

# Wébinare Cadres

## LE MONDE CHANGE : ADAPTEZ VOTRE OFFRE

**EXTRAITS DES SUPPORTS :**  
**Piloter sa carrière professionnelle**  
**Elisabeth ZANASSI**

28 novembre 2024

Atelier OSER 92

## LE MONDE CHANGE : ADAPTEZ VOTRE OFFRE

POUR TIRER PARTI DES ÉVOLUTIONS DU MARCHÉ DU TRAVAIL



**WEBINAIRE CADRES**  
**JEUDI 28 NOV. 2024**  
**9H00 - 12H30**

# Le sommaire de l'atelier

9h10 ✓ Introduction : un monde du travail en pleine évolution !

➤ Pierre LAMBLIN, Directeur des Etudes



9h30 ✓ RSE, transition écologique, développement durable, ...

➤ Céline BARRAL, Directrice de la stratégie, des marques et de l'impact



9h55 ✓ Les ruptures technologiques : IA & IAG

➤ Bernard QUINIO, Enseignant Chercheur en SI



10h20 ✓ Piloter sa carrière professionnelle, aujourd'hui

➤ Elisabeth ZANASSI, Directrice Générale Adjointe



10h40 ✓ Pause de 10'

10h50 ✓ Témoignage

➤ Amaury MARTIN, Directeur adjoint



11h05 ✓ Table ronde : quels conseils pour les cadres en mobilité?

11h25 ✓ Réponses aux questions

12h15 ✓ Synthèse et conclusion





**Comment piloter sa  
carrière professionnelle  
aujourd'hui ?**





## Qui sommes-nous ?

ETM GROUP : Holding constituée de 5 sociétés de portage salarial + 1 société de services

ETM GROUP (35 M€ de CA en 2023)

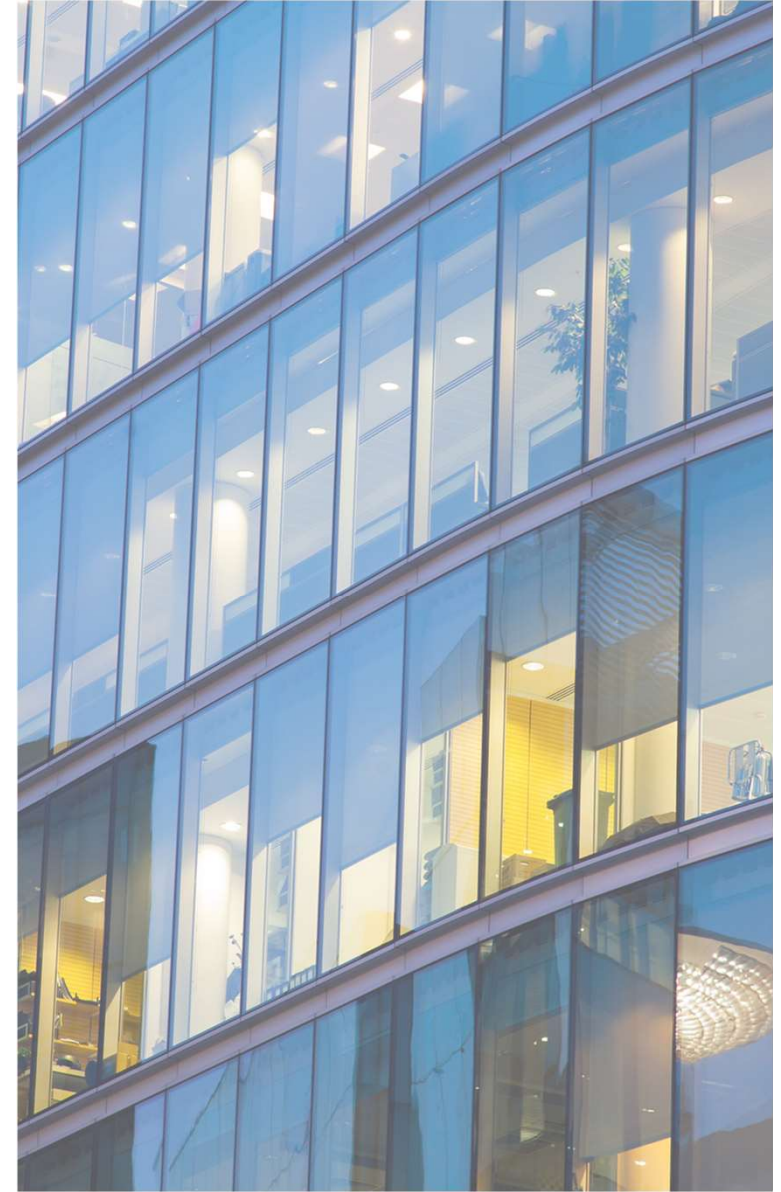
Membre du PEPS (obtention du Label PEPS en septembre 2024)



# Contexte actuel :



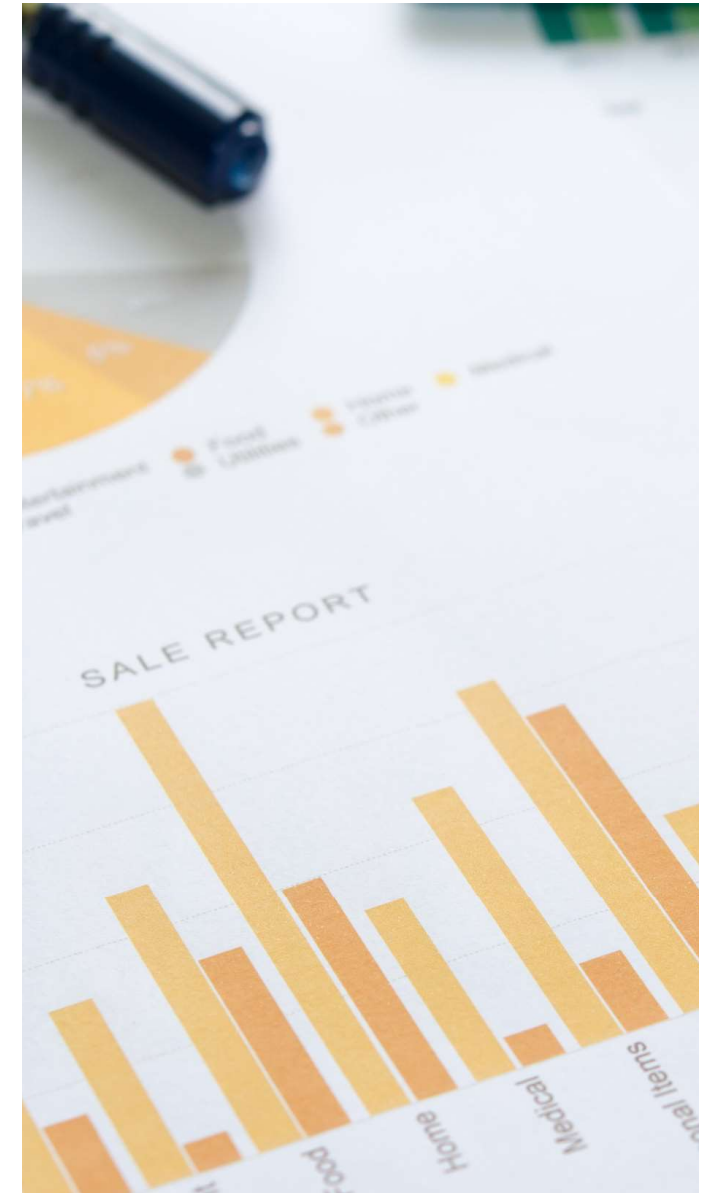
- Allongement des carrières professionnelles.
- En 2024, l'emploi des cadres en France se caractérise par une dynamique de croissance, malgré un contexte économique incertain.
- Selon les prévisions de l'APEC (Association Pour l'Emploi des Cadres), le marché des cadres devrait continuer à se développer, avec une augmentation des recrutements dans divers secteurs, notamment le numérique, la santé et l'environnement.



# Tendances clés :



- Croissance des recrutements.
- Flexibilité et télétravail.
- Compétences spécifiques recherchées.
- Équilibre vie professionnelle / vie personnelle.



# Quelques conseils :



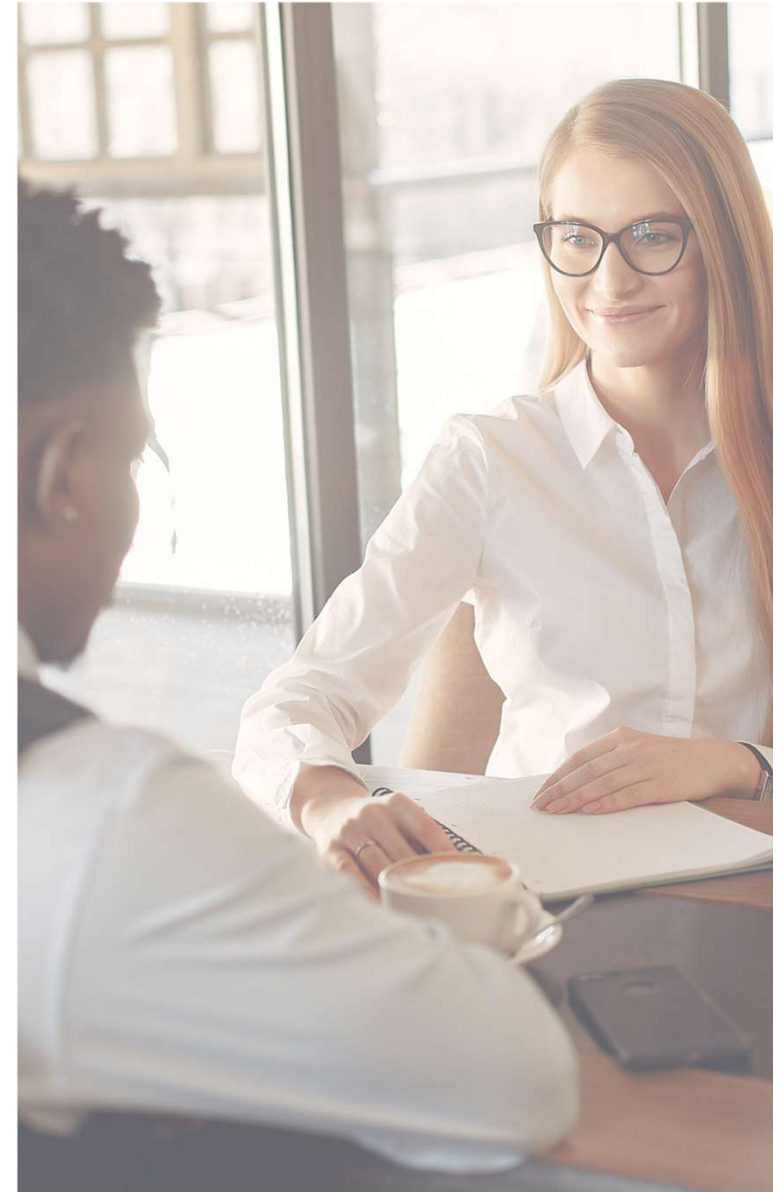
- Évaluez vos compétences et identifiez celles du marché.
- Investissez dans votre développement professionnel (formation continue).
- Entretenez et développez votre réseau professionnel.
- Optez pour une solution de carrière qui assure flexibilité et adaptabilité.



# Quelques conseils :



- Etablissez des objectifs à court, moyen et long terme (planification de carrière).
- Pensez à votre bien être physique et mental (équilibre vie pro / vie perso).
- Cherchez des mentors ou coachs qui vous permettront de vous guider et naviguer dans votre parcours professionnel.
- Pensez à votre plan de retraite.

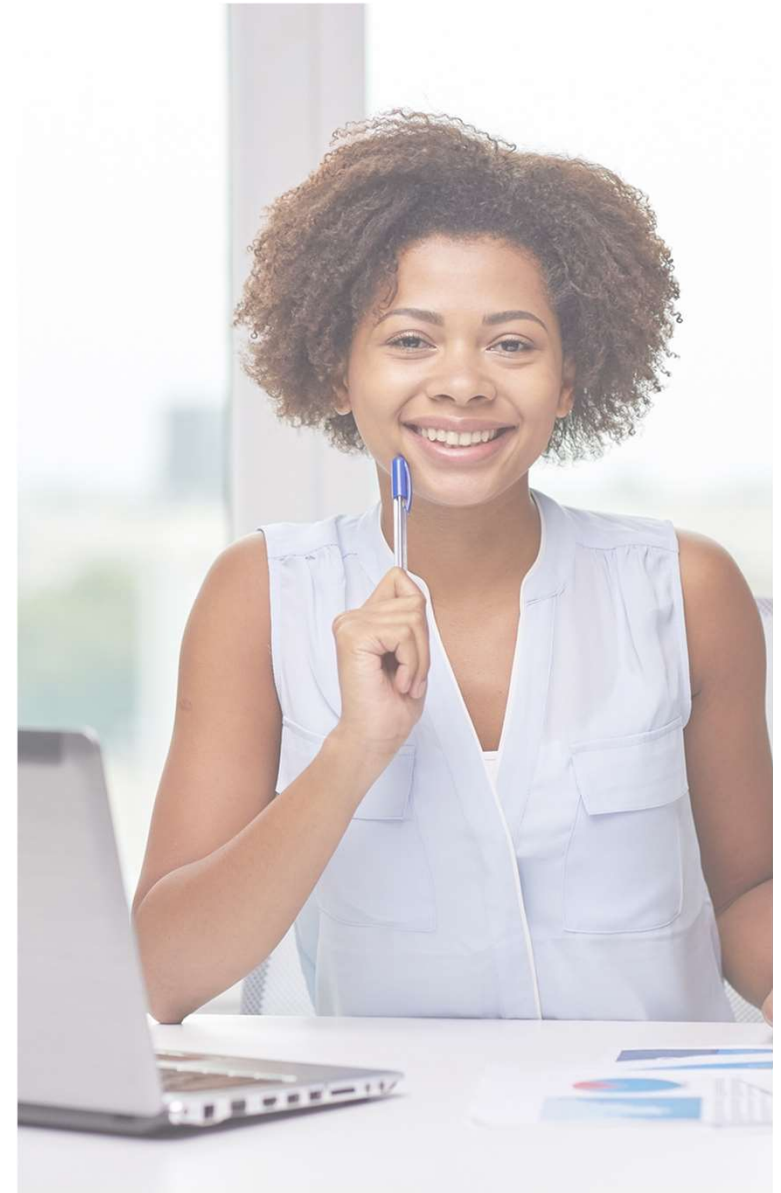




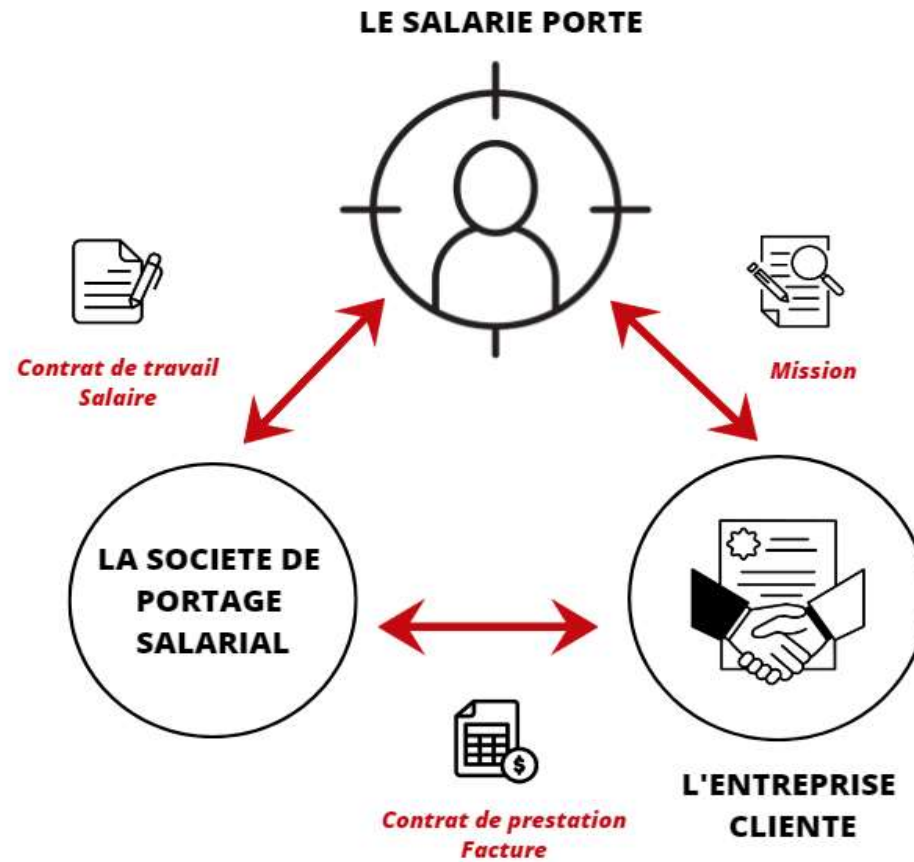
# Les diverses formes de travail :



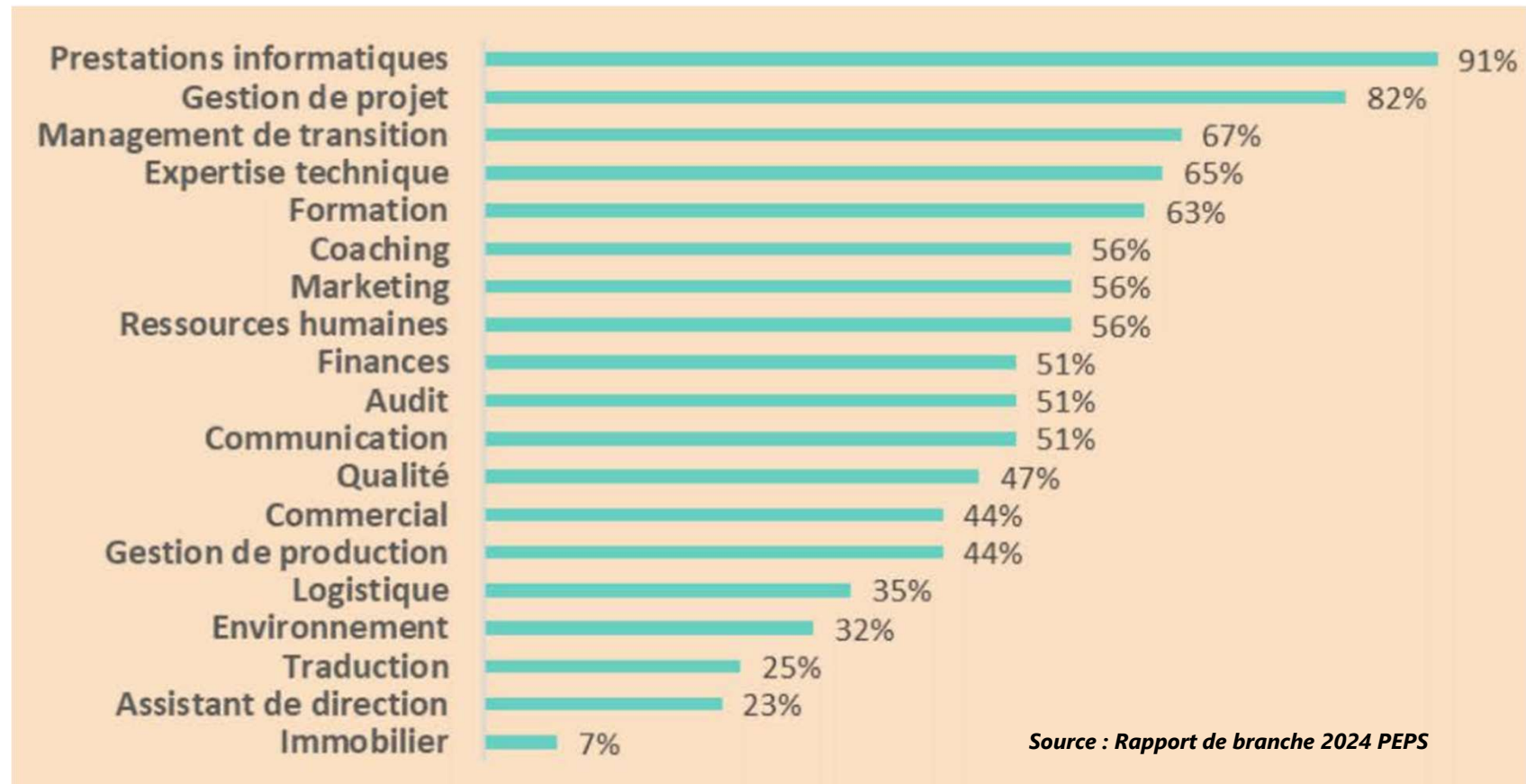
- Salarié en CDI.
- Mission en intérim.
- Management de transition.
- Travail à temps partagé.
- Indépendant.
- Coopérative d'activité et d'emploi.
- Portage salarial.



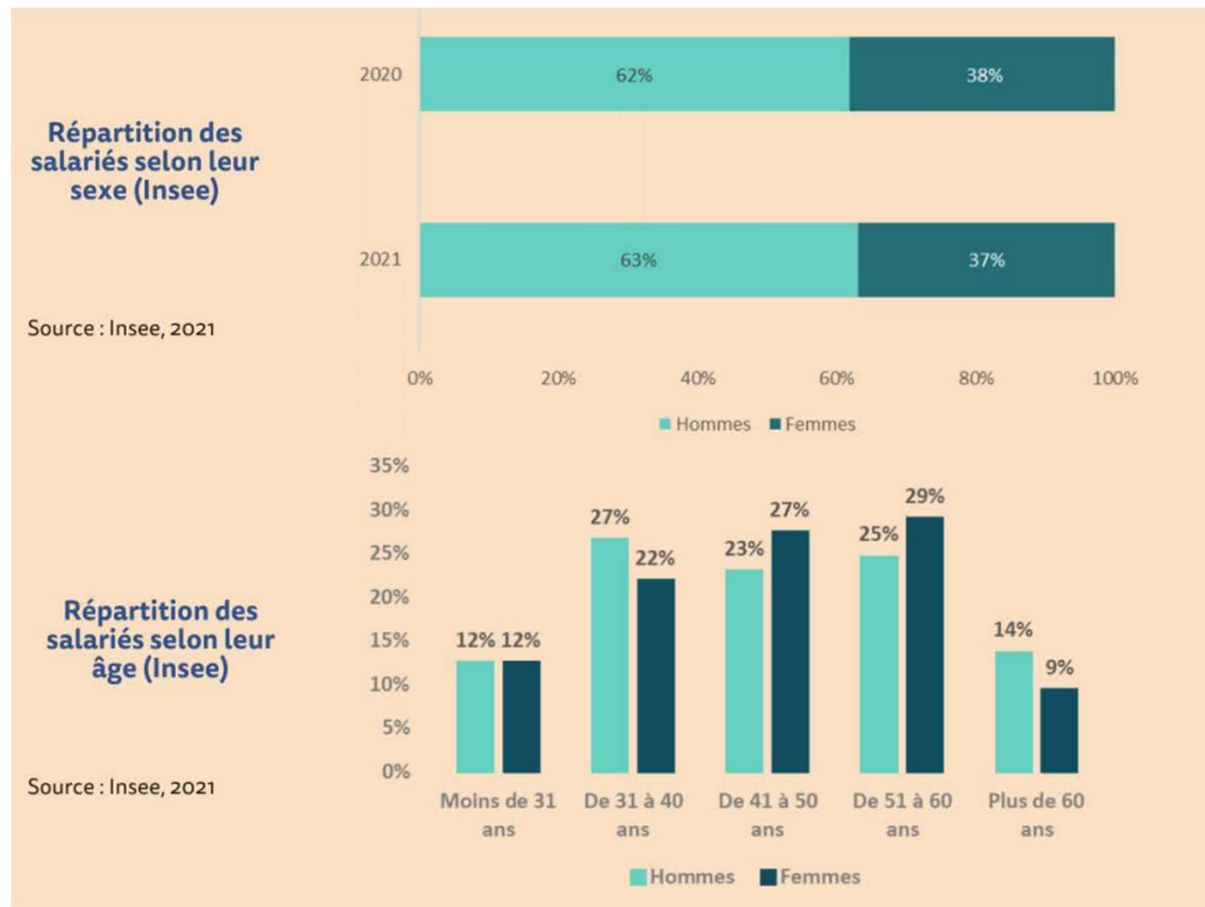
**En 2008, le portage salarial est entré dans le Code du travail (article L.1251-64).**



# Domaines d'activité des salariés portés



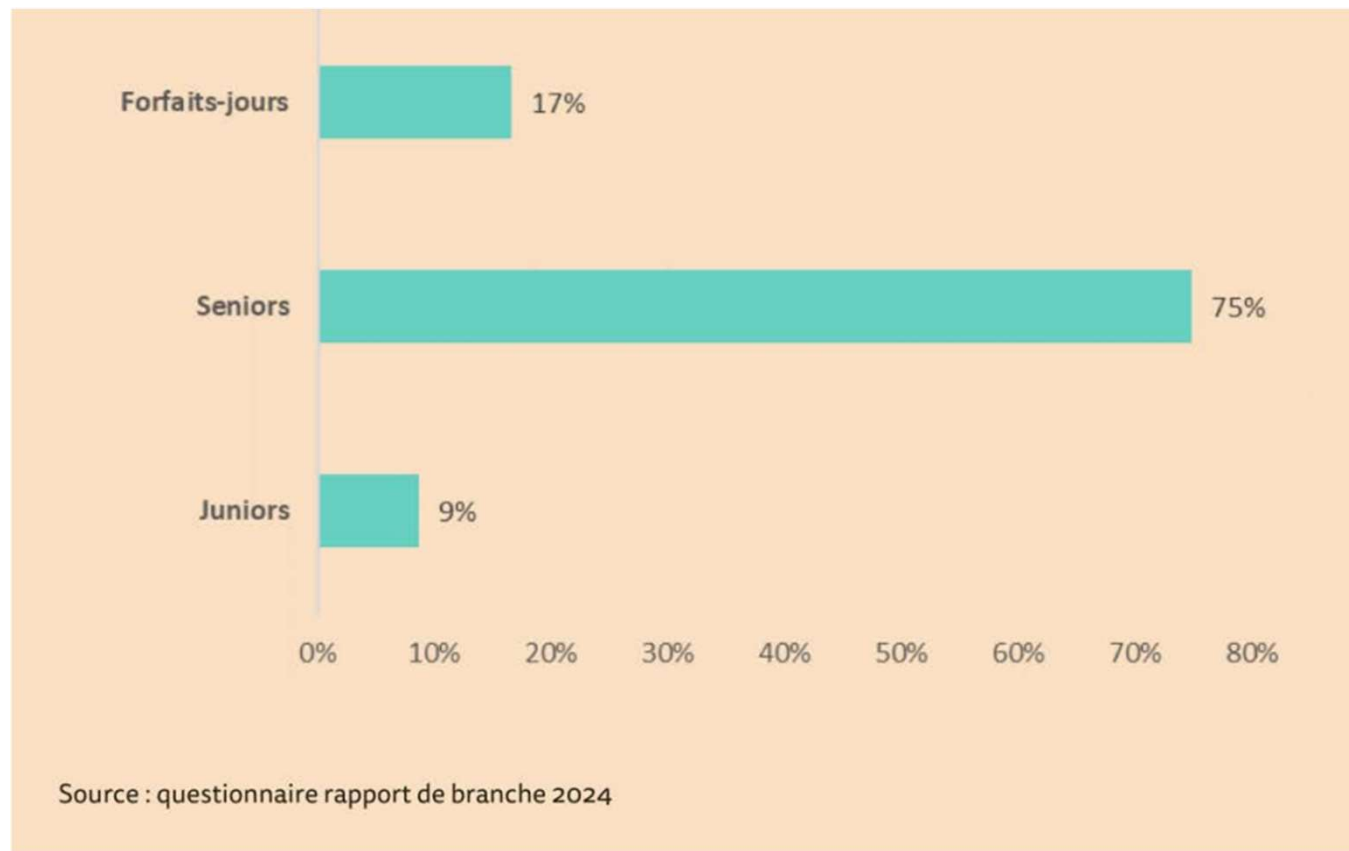
# Répartition Homme / Femme



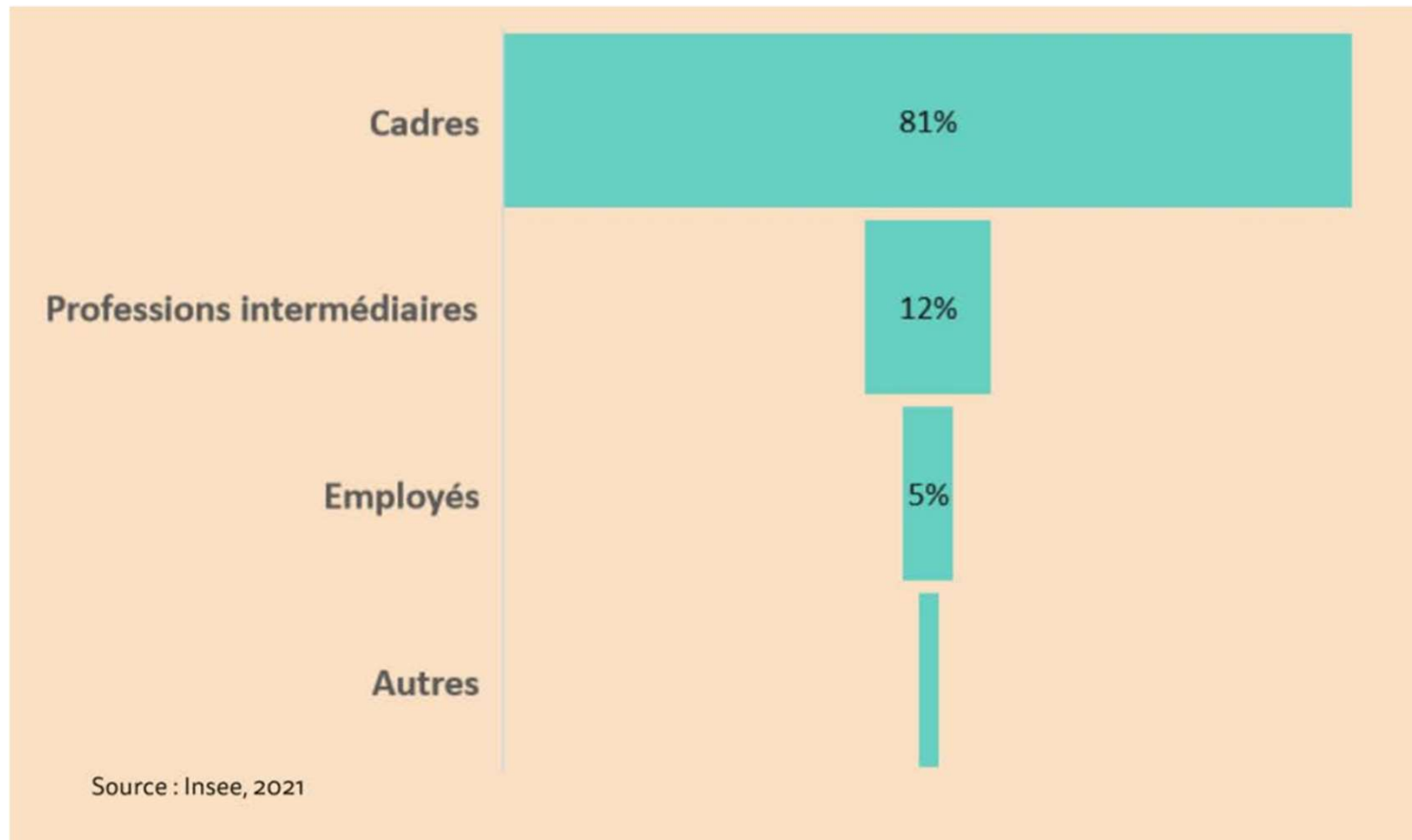
Une répartition H/F stable dans le temps autour de 60% / 40%

Une population qui rajeunit.

# Répartition des salariés selon leur classification

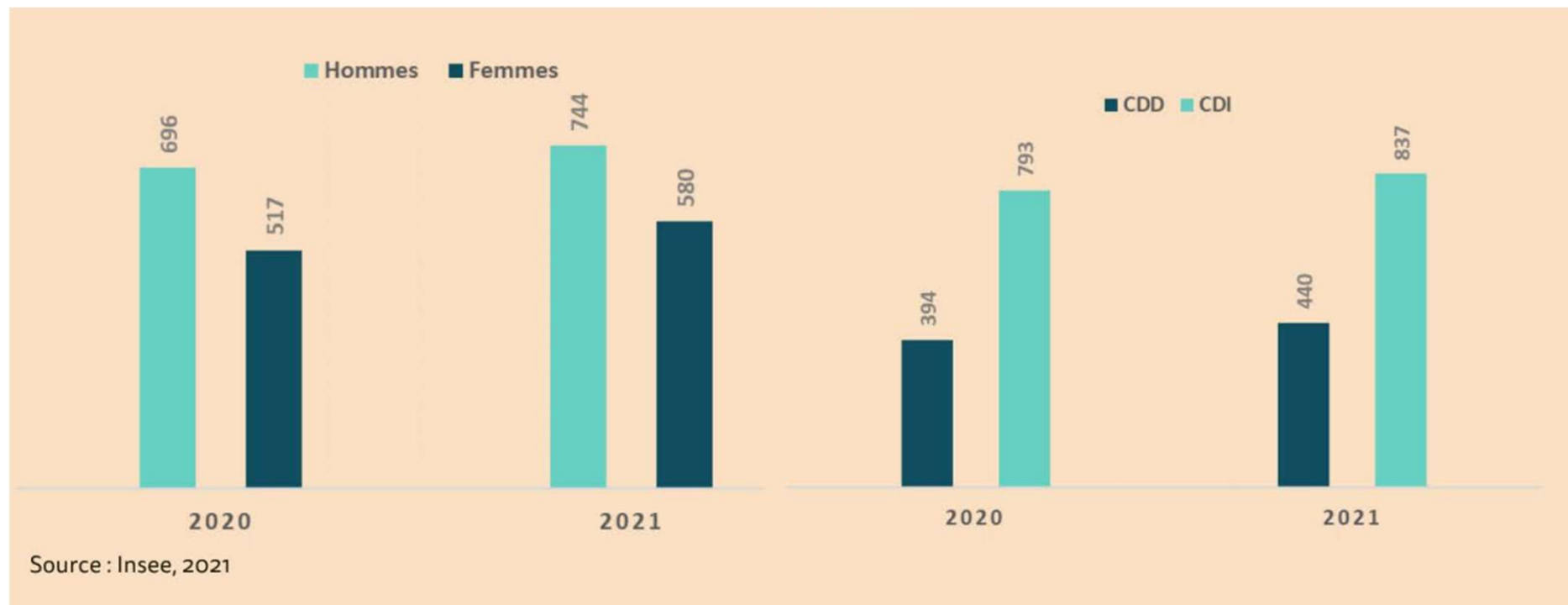


# Répartition des salariés selon leur CSP (Insee)



# Nombre d'heures travaillées (Insee)

En moyenne 684 heures en 2021



**Merci de votre attention**

**N'hésitez pas à me contacter pour toute question  
ou information complémentaire.**



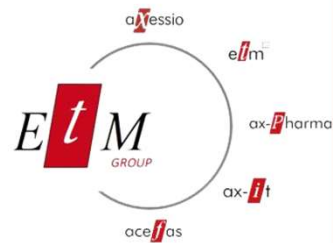
**Elisabeth ZANASSI**

**Directrice Générale Adjointe**

✉ ezanassi@etmgroup.fr

☎ 06 02 57 37 50

📍 11 rue Tronchet - Paris 8





## Restriction d'utilisation

---

- ✓ Les pages du présent document constituent le support de la présentation faite lors du séminaire « Le monde change : adaptez votre offre » du 28 novembre 2024.
- ✓ Elles sont mises à disposition des personnes inscrites au séminaire dans le but d'une utilisation individuelle exclusivement.
- ✓ Toute utilisation de ces documents dans le cadre d'une activité commerciale, ainsi que toute diffusion ou publication à titre privé ou commercial sont interdites au sens de l'article L 111.1 du code de la propriété intellectuelle, sauf accord formel et explicite d'OSER 92 et du rédacteur mentionné en première page de ce document.